

# РЕЗОНАНС

The background is a solid blue color. It features a white grid of thin lines that recede into the distance, creating a sense of depth. A prominent yellow ribbon-like shape curves across the center, overlapping several purple, rectangular, 3D-style blocks that are arranged in a diagonal line. The overall aesthetic is modern and technological.

Системы автоматизации  
предприятий торговли

## О компании

**З**акрытое акционерное общество «Резонанс» является одним из ведущих производителей кассового оборудования на украинском рынке. Организовано в 1992 году, за время своей деятельности сотрудниками предприятия получено 54 авторских свидетельства и опубликовано более 100 научных трудов. За период с 1992 по 1999 г. ЗАО «Резонанс» впервые в Украине освоило производство нестандартного банковского оборудования, первого портативного кассового аппарата «Мария-101», первого системного кассового аппарата «Мария-2000», первого фискального принтера «Мария-301» и первого скоростного фискального принтера «Мария-301 МТМ», разработаны законченные комплексные решения систем товарного учета, конструктивные элементы и технические решения которых в дальнейшем использовались и используются другими производителями кассовой техники.

Основными клиентами - потребителями нашей продукции являются сети супермаркетов «Ля Фуршет», «Большая Ложка», «Вест Лайн», «Новая линия», обувные магазины «ЕССО», «Интертоп», сеть супермаркетов и магазинов «ЮСИ», торговая сеть «RAINFORD», торговые сети «Арго», «МКС», «Союз-Виктан», «Буква», «Мульти», «Орифлэйм», «Домотехника», «Comfy», «Евросеть», «Билайн GSM», предпри-



ятия «Залоговый банк «Украина», «Ломбард «Скарбниця», «Интермаркет», «Агроконтракт», «Волынь Пак», букмекерские конторы «Мир спорта», «Пари Матч», «Марафон», «Шанс», сети ресторанов «Швидко», «Челентано», «Два гуся», «Ростикс», «Мировая карта», «Козырная карта», а также АЗС «Лукойл», «УкрТатНафта», «ТНК», «Авиас», «Укрнафта».

Вся продукция ЗАО «Резонанс», представленная в данном каталоге, внесена в Государственный реестр РРО, сертифицирована в системе УкрСЕПРО, на нее получены соответствующие сертификаты и аттестат производства. В декабре 2003 г. продукция ЗАО «Резонанс» стала лауреатом общенационального конкурса качества и удостоена награды «Вища проба - 2003». В августе 2006 года продукция ЗАО «Резонанс» прошла успешную сертификацию стандартам ISO 9001-2001. Вся продукция производится в соответствии ISO 9001-2001 «Система управления качеством продукции».

ЗАО «Резонанс» проводит гарантийное, послегарантийное сервисное обслуживание РРО «Мария» во всех регионах Украины.

На сегодняшний день более 500 центров имеют право на сервисное обслуживание наших клиентов.



# Электронный контрольно-кассовый регистратор «МАРИЯ-301 МТМ»

**Ф**искальный регистратор «Мария-301 МТМ» с версией программного обеспечения М301Т3+ внесен в Государственный реестр РРО протокольным решением №19 от 14 марта 2005 года Государственной комиссии по вопросам внедрения электронных систем и средств контроля и управления товарным и денежным обращением при Кабинете Министров Украины.



## Подключаемые устройства к РРО «МАРИЯ-301 МТМ»



## Краткие технические характеристики

**МАРИЯ 301 МТМ** - представитель группы фискальных регистраторов - кассовых аппаратов без клавиатуры, управление которыми осуществляется со стороны компьютера. Применяется в тех случаях, когда функциональные возможности обычного кассового аппарата не полностью удовлетворяют потребности торгового предприятия.









РРО (фискальный принтер) «Мария-301 МТМ» предназначен для расчетов по наличной и безналичной форме в супермаркетах, гастрономах, ресторанах и кафе, аптеках, на складах с применением компьютерных систем. Фискальный принтер «Мария-301 МТМ» представляет собой одно из последних достижений в сфере микроэлектроники и программных технологий. Два надежных бесшумных японских термопринтера Citizen LT-1220H, высокая скорость печати (20 строк в секунду),

опциональный механизм автообрезки чека Citizen ACS 225, современная элементная база РРО обеспечивают высокую надежность и продуктивность для предприятий розничной и оптовой торговли какого-либо формата. При ширине кассовой ленты 57,5 мм ширина печати чека составляет 54 мм или 43 символа. Это позволяет разместить в чеке наиболее полную и наглядную информацию о товаре, его стоимости и количестве.

Регистратор «Мария-301 МТМ» согласно Техническим требованиям для фискальных регистраторов позволяет предварительно запрограммировать или программировать в режиме продаж 9999 (!!!) артикулов, при этом количество символов в артикуле в оперативной памяти РРО составляет 24 символа, а расширенная информация по артикулу в чеке может составить 129 (!!!) символов.

## Виды деятельности

ЭКР «Мария» являются основной базой для использования в различных видах деятельности. На сегодняшний день мы предлагаем использовать РРО «Мария» в следующих видах деятельности:

-  - Игорный бизнес
-  - Минимаркеты
-  - Предприятия общественного питания
-  - Автостанции
-  - Супермаркеты
-  - Бутики
-  - Аптеки
-  - Ломбарды, ювелирные магазины и магазины мобильной связи

Характеристики	Параметры
Способ печати	Термопечать чековой и контрольной ленты
Ширина чековой и контрольной ленты	2 x 57,5 мм
Количество символов в строке	43
Количество символов в наименовании товара	43 + 43 + 43 = 129
Скорость печати	80 мм/с
Количество налоговых ставок	8
Алгоритм вычисления налогов	Вложенный (по типу «НДС в том числе»); Наложенный (по типу «НДС кроме того»); Налог на доходы физических лиц Две ставки налога на одну позицию в чеке (по типу «НДС и пенсионный фонд от цены без НДС» или «НДС и гостиничный сбор от цены без НДС»)
Возможность регистрации возвратов	По всем налоговым ставкам отдельное накопление данных по реализации и возврату с учетом скидок
Скидки - надбавки	Различные скидки по каждому товару в отдельности или единая по чеку в целом с перерасчетом суммы налогов
Отделение чека	Опционально: автообрезка или нож для ручного отрыва
Индикатор клиента	Встроенный
Порты ввода/вывода	RS232 для связи с вычислительным устройством Денежный ящик

## Электронный контрольно-кассовый аппарат «МАРИЯ-701»

**3**АО «Резонанс» представляет специализированный электронный контрольно-кассовый аппарат «Мария-701», который предназначен для использования при расчетах с клиентами в казино и залах игровых автоматов, а также в розничной торговле, общественном питании, предоставлении услуг в заведениях игорного бизнеса. СЭККА «Мария-701» внесен в Государственный реестр РРО протокольным решением ДМЭКа №19 от 14.03.2005 г.



### Подключаемые устройства к ЭККА «МАРИЯ-701»



## Краткие технические характеристики

**С**пециализированный электронный контрольно-кассовый аппарат для казино и залов игровых автоматов (СЭККА) представляет собой блочный кассовый аппарат, состоящий из фискального принтера «Мария-301 МТМ.01» с версией программного обеспечения М301Т6 и устройства ввода и визуализации информации «Терминал для казино». СЭККА «Мария-701» полностью соответствует техническим требованиям для кассовых аппаратов для казино и залов игровых

автоматов. В аппарате предусмотрены регламентированные законодательством отчеты игорного заведения (X-отчет, X-отчет по столу (автомату), Z-отчет, Z-отчет за период по датам, Z-отчет за период по номерам и др.) и аналитические отчеты по продаже сопутствующих товаров и услуг (приход, остаток, служебная выдача, продажа, возврат в разрезе товарных групп и поставщиков, нулевое и ненулевое состояние склада).

Максимальная разрядность сумм, которые регистрируются, до	9
Разрядность промежуточных итогов, до	10
Разрядность окончательных итогов, до	10
Количество символов в названии запрограммированного товара, до	24
Количество символов в названии запрограммированного товара, который передается в ЭККА	43
Максимальное количество описаний товаров (услуг), которые программируются	5000
Максимальное количество игровых столов, которые программируются	114
Максимальное количество игровых автоматов, которые программируются	114
Максимальное количество игровых столов и автоматов, которые программируются одновременно	114
Максимальное количество символов в названии игры игрового автомата/стола	34
Максимальное количество фишек, которые программируются	100
Максимальное количество жетонов, которые программируются	100
Максимальное количество кредитов, которые программируются	100
Максимальное количество позиций в чеке продаж, покупка, в служебном документе по фишкам, жетонам, кредитам	100
Максимальное количество позиций в чеке покупки или выплат выигрыша по чекам продаж	100
Режимы работы игорного заведения	<ul style="list-style-type: none"> <li>♦ Круглосуточный (по умолчанию)</li> <li>♦ до 24 часов</li> </ul>
Максимальное количество чеков продажи фишек, жетонов, кредитов на протяжении рабочего дня казино	6553
Количество групп облагаемых, вместе с группой, что не облагаются налогами	7
Количество облагаемых групп, что программируются	6
Количество разрядов номера чека	5
Количество форм оплаты операций по покупке, продаже фишек/жетонов/кредитов и выплат выигрыша	4
Возможность регистрации возвратов	По всем налоговым ставкам раздельное накопление данных по реализации и возвратов с учетом скидок
Скидки/надбавки	По каждому товару в отдельности или по чеку в целом, с перерасчетом сумм налогов
Ввод информации: Вывод информации:	По каналу связи (RS232) 115200 b/s на печать ЭККА; на индикатор клиента; по каналу связи (RS232)

## Электронный контрольно-кассовый аппарат «МАРИЯ-701.01»

**3** АО «Резонанс» представляет специализированный электронный контрольно-кассовый аппарат «Мария-701.01», который предназначен для использования при расчетах с клиентами в казино и залах игровых автоматов, букмекерских конторах, а также при предоставлении услуг в заведениях игорного бизнеса. СЭККА «Мария-701.01» внесен в Государственный реестр РРО протокольным решением ДМЭКа №19 от 14.03.2005 г.



### Подключаемые устройства к ЭККА «МАРИЯ-701.01»



## Краткие технические характеристики

**С**пециализированный электронный контрольно-кассовый аппарат для казино и залов игровых автоматов (СЭККА) представляет собой блочный кассовый аппарат, состоящий из фискального принтера «Мария-301 МТМ.01» с версией программного обеспечения М301Т6 и компьютера, сертифицированного в системе УкрСЕПРО. СЭККА «Мария-701.01» полностью соответствует техническим требованиям для кассовых аппаратов для казино и залов игровых автоматов. В аппарате предусмотрены регламентированные законодательством отчеты игорного заведения (X-отчет, Z-отчет, Z-отчет за период

по датам, Z-отчет за период по номерам и др.). Для использования в букмекерских конторах мы предлагаем программу «М701Букмекер». Программа «М701 Букмекер» предназначена для печати фискальных чеков при выполнении операций в букмекерской деятельности. Для этого в ней предусмотрены отдельные команды по каждой типовой операции: прием ставок, выплата выигрышей, служебные внесения и изъятия денег, прием предоплат (телебет), печать регламентированных законодательством отчетов. Программа легко адаптируется под изменения налогового законодательства.

Максимальная разрядность сумм, которые регистрируются, до	9
Разрядность промежуточных итогов, до	10
Разрядность окончательных итогов, до	10
Количество символов в названии запрограммированного товара, до	24
Количество символов в названии запрограммированного товара, который передается в ЭККА	43
Максимальное количество описаний товаров (услуг), которые программируются	5000
Максимальное количество игровых столов, которые программируются	114
Максимальное количество игровых автоматов, которые программируются	114
Максимальное количество игровых столов и автоматов, которые программируются одновременно	114
Максимальное количество символов в названии игры игрового автомата/стола	34
Максимальное количество фишек, которые программируются	100
Максимальное количество жетонов, которые программируются	100
Максимальное количество кредитов, которые программируются	100
Максимальное количество позиций в чеке продажа, покупка, в служебном документе по фишкам, жетонам, кредитам	100
Максимальное количество позиций в чеке покупки или выплат выигрыша по чекам продаж	100
Режимы работы игорного заведения	<ul style="list-style-type: none"> <li>♦ Круглосуточный (по умолчанию)</li> <li>♦ до 24 часов</li> </ul>
Максимальное количество чеков продажи фишек, жетонов, кредитов на протяжении рабочего дня казино	6553
Количество групп облагаемых, вместе с группой, что не облагаются налогами	7
Количество облагаемых групп, что программируются	6
Количество разрядов номера чека	5
Количество форм оплаты операций по покупке, продаже фишек/жетонов/кредитов и выплат выигрыша	4
Возможность регистрации возвратов	По всем налоговым ставкам раздельное накопление данных по реализации и возвратов с учетом скидок
Скидки/надбавки	По каждому товару в отдельности или по чеку в целом, с перерасчетом сумм налогов
Ввод информации: Вывод информации:	По каналу связи (RS232) 115200 b/s на печать ЭККА; на индикатор клиента; по каналу связи (RS232)



## ПОС-Система «RPOS-12»

**R**POS 12 имеет небольшие размеры и обладает интегрированной конструкцией, в которой сенсорный дисплей, электронная начинка объединены в единый корпус. Периферийные устройства (дисплей покупателя, фискальный регистратор, сканер штрих-кодов, электронные весы) подключаются непосредственно к корпусу терминала и «прячутся» в стойке крепления. Тем самым существенно уменьшается количество используемых кабелей и проводов и экономится рабочее пространство на столе или на барной стойке.

Легкость и простота в обучении и использовании

Сенсорный дисплей RPOS 12 интуитивен в использовании и служит как для ввода, так и для отображения информации. Это позволяет сократить время обучения кассиров работе на 50% по сравнению со случаем использования традиционной комбинации «POS клавиатура/дисплей кассира с ЭЛТ», а также упростить реализацию сложных операций. Тем самым повышается продуктивность труда персонала и улучшается качество обслуживания клиентов.



супермаркеты



Открытая платформа для новейших приложений

Благодаря своей открытой и масштабируемой архитектуре RPOS 12 может быть использован как в бездисковых конфигурациях в качестве «тонкого клиента», так и в конфигурациях с диском как традиционный POS терминал. Открытая платформа и высокая производительность RPOS 12 предоставляют большую свободу при выборе операционной системы и прикладного программного обеспечения. Дисплей со стандартным разрешением SVGA 800x600 поддерживает приложения, созданные для Windows®, в то же время обеспечивая автоматическую «растяжку» изображения для программного обеспечения, написанного для DOS.

- ♦ Гибкое, компактное решение
- ♦ Поддержка обширного набора приложений
- ♦ Снижение затрат на обучение
- ♦ Защита инвестиций в оборудование

## Состав ПОС-Системы RPOS-12:

- ♦ ПОС-Терминал PPC-512
- ♦ Сканер штрих-кодов PSC Vs2200
- ♦ Фискальный регистратор «Мария-301МТМ»
- ♦ Кассовая защита из акрила
- ♦ Программируемая клавиатура 32 кнопки
- ♦ Индикатор клиента
- ♦ Фронт-офис U-TRADE APM-кассира

### Краткое описание Фронт-офис U-TRADE APM-кассира

#### Возможности:

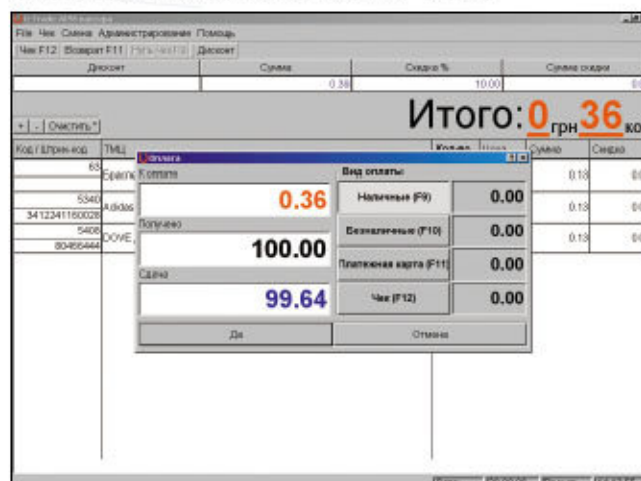
- ♦ Работа в операционных системах Windows и Linux.
- ♦ Эргономичный интерфейс.
- ♦ Основные операции кассир выполняет с помощью двух эргономичных клавиатурных блоков.
- ♦ Поддержка неограниченной номенклатуры товаров.
- ♦ Контроль корректности работы кассира.
- ♦ Режим работы - OFF-LINE.
- ♦ Автоматическая загрузка обновлений базы товаров
- ♦ Подключение периферийного торгового оборудования (ЭККР Мария 301 МТМ, чековый принтер, сканер штрих-кода, весы, и др.)
- ♦ Обмен данными между учетной системой и АРМами
- ♦ Существует в открытом формате XML.
- ♦ Стыковка с продуктами семейства .

#### Функциональность:

- ♦ Открытие и закрытие смены.
- ♦ Подбор товара по штрих-коду, по артикулу, быстрый поиск по наименованию.
- ♦ Виды оплаты: наличные, безналичные кредитная карточка, чек.
- ♦ Реализована система скидков (дисконтные карточки, временные скидки, праздничные скидки).
- ♦ Формирование Z и X отчетов, отчета по реализации товаров и услуг в разрезе артикулов (отчеты ЭККР).
- ♦ Формирование отчета по реализации товаров и услуг в разрезе артикулов, отчета по кассе на чековый принтер или офисном принтере (отчеты АРМ).
- ♦ Система управления торговым оборудованием.



- ♦ Изменение пользователем горячих клавиш.
- ♦ Настройка внешнего вида и размера шрифтов.
- ♦ Управление пользователями.
- ♦ Настройка внешнего вида чека отдельно для чекового и фискального принтера.
- ♦ Формы чека и отчетов написаны на расширяемом языке таблиц стилей XSL, позволяют подключать произвольные графические объекты. Для чекового и офисного принтера определен отдельный набор форм.



## Новые процессоры AMD Geode™ с полным набором функций для мобильных и встроенных устройств

**Н**овые процессоры AMD Geode™ с полным набором функций для мобильных и встроенных устройств

**- Процессор AMD Geode™ LX 800@0.9W\* - еще один шаг вперед в реализации концепции повсеместного внедрения встроенных вычислительных систем стандартной архитектуры x86 -**

**23-го Мая 2005** компания Advanced Micro Devices, Inc. (AMD) представила процессор AMD Geode™ LX 800@0.9W\*, открывающий новые возможности для разработчиков полнофункциональных интегрированных и мобильных устройств на основе стандартной архитектуры x86. Процессор AMD Geode LX 800@0.9W потребляет менее 1 ватта электроэнергии и при этом поддерживает операционные системы Microsoft Windows XP и XP Embedded, позволяя работать с популярными приложениями на экономичных и портативных компьютерах без активных систем охлаждения.

Благодаря применению стандартной архитектуры x86, низкому энергопотреблению и высокой производительности процессоры AMD Geode LX идеально подходят для самых различных потребительских и коммерческих вычислительных систем, включая мультимедийные устройства, одномодульные компьютеры, устройства доступа и другие встроенные системы. Примерами устройств, которые выиграют от применения процессоров AMD Geode LX, можно назвать телевизоры высокой четкости (HDTV), кабельные модемы, тонкие клиенты, киоски розничной торговли и карманные персональные компьютеры с операционной системой Windows. Более того, у новых мобильных мультимедийных устройств на основе архитектуры x86 будут все возможности настольных систем, но при этом они будут компактными и смогут работать от аккумуляторов.

На сегодня процессоры AMD Geode LX демонстрируют максимальную в отрасли производительность на ватт потребляемой энергии, и при этом они поддерживают высокоскоростную память DDR и порты ввода-вывода USB2.0. Все это дает возможность разрабатывать совершенно новые устройства, бьющие рекорды компактности, мобильности, производительности

и срока работы от батарей. Кроме того, этот процессор оптимизирует Windows XP и XP Embedded, что упрощает разработку программ и позволяет сделать встроенные системы более удобными в эксплуатации.

Процессор AMD Geode LX органично вписывается в концепцию AMD «x86 повсюду», предполагающую применение единой стандартной архитектуры x86 в мобильных средствах связи, промышленном оборудовании, серверах, рабочих станциях, настольных ПК и мобильных компьютерах. Современные процессоры x86 для встроенных систем представляют собой высокопроизводительные устройства, способные выполнять сложное программное обеспечение и обрабатывать большие объемы данных, приближая компактные устройства по возможностям и характеристикам к традиционным настольным ПК.

Новые процессоры AMD Geode стали продуктом стремления AMD к максимальному удовлетворению потребностей клиентов - теперь в распоряжении разработчиков программного обеспечения для высокопроизводительных встроенных систем с низким энергопотреблением будет обширнейшая база существующего программного обеспечения для x86. AMD предлагает решения x86 от AMD с энергопотреблением от менее чем одного ватта до 14 Вт, и благодаря этому можно выбрать идеальный процессор для каждой конкретной задачи.

«Непревзойденные показатели процессоров AMD Geode LX по энергопотреблению и производительности дают разработчикам настоящую свободу», - говорит Иэйн Моррис (Iain Morris), Старший вице-президент, Подразделение микропроцессоров AMD. «Разработчики устройств и приложений получили то, что нужно для создания по-настоящему инновационных решений».

Дополнительным свидетельством приверженности AMD к рынку встроенных систем может служить то, что AMD предоставляет как минимум пятилетнюю поддержку решений Geode.

**Закрытое акционерное общество «Резонанс» представляет на рынке Украины новое семейство ПОС-Терминалов, использующих процессор AMD Geode LX.**



## ПОС-Терминал SolidPOS 512II

**У**дачное сочетание компактности и высокой производительности. Интуитивный touchscreen интерфейс, модульность и функциональность. Имеются интегрированные считыватель электронных карт и экран клиента.

Отсутствие клавиатуры и мышки повышает долговечность системы в целом, минимизирует пространство, отводимое под рабочее место, и «облагораживает» его, исключая наличие проводов. Конфигурация терминала варьируется в зависимости от тех требований, которые Вы предъявляете к функциональным возможностям системы.



### Технические характеристики:

Процессор	AMD LX-800 GEOGLE 500 МГц
Память	DIMM 256MB
Дисплей кассира	12.1" цветной touchscreen
Жесткий диск	40Gb и выше
Сетевая плата	Ethernet 10/100 Base
Операционные системы	DOS, Windows CE/95/98/NT/2000
Картридер	интегрирован
Дисплей клиента	интегрирован
Модем	опционально, интегрирован
Влажность	10-90%
CD-ROM	опционально, внешний
Питание	120/240В
Рабочая температура	5-45С
Интерфейсы:	
RS-232 (внешний/внутренний)	2/2
Стандартный USB порт	2
Параллельный порт	1
Порт денежного ящика	1
Порт PS/2	1
Порт аудиокарты	1



## ПОС-Терминал SolidPOS 608

**У**дачное сочетание компактности и высокой производительности. Интуитивный touchscreen интерфейс, модульность и функциональность. Имеются интегрированные считыватель электронных карт и экран клиента.

Отсутствие клавиатуры и мышки повышает долговечность системы в целом, минимизирует пространство, отводимое под рабочее место, и «облагораживает» его, исключая наличие проводов. Конфигурация терминала варьируется в зависимости от тех требований, которые Вы предъявляете к функциональным возможностям системы.



### Технические характеристики:

Процессор	Intel PIII Celeron 400 МГц
Память	DIMM 128MB
Дисплей кассира	8.00" цветной touchscreen
Жесткий диск	Flash 1.0Gb или винчестер 40.0Gb
Сетевая плата	Ethernet 10/100 Base
Операционные системы	DOS, Windows CE/95/98/NT/2000
Картридер	интегрирован
Дисплей клиента	интегрирован
Модем	опционально, интегрирован
Влажность	10-90%
Клавиатура	встроенная, программируемая 32 кнопки
Размеры, мм	ВхШхГ 290x230x300
Питание	120/240В
Рабочая температура	5-45С
Интерфейсы:	
RS-232 (внешний/внутренний)	2/2
Стандартный USB порт	4
Параллельный порт	1
Порт денежного ящика	1
Порт PS/2	1
Порт аудиокарты	1



## ПОС-Терминал PPC-512

**У**дачное сочетание компактности и высокой производительности. Интуитивный touchscreen интерфейс, модульность и функциональность. Имеются интегрированные считыватель электронных карт и экран клиента.

Отсутствие клавиатуры и мышки повышает долговечность системы в целом, минимизирует пространство, отводимое под рабочее место, и «облагораживает» его, исключая наличие проводов. Конфигурация терминала варьируется в зависимости от тех требований, которые Вы предъявляете к функциональным возможностям системы.



### Технические характеристики:

Процессор	AMD LX-800 GEOGLE 500 МГц
Память	DIMM 256MB
Дисплей кассира	12.1" цветной touchscreen
Жесткий диск	40Gb и выше
Сетевая плата	Ethernet 10/100 Base
Операционные системы	DOS, Windows CE/95/98/NT/2000
Картридер	опционально интегрирован
Дисплей клиента	опционально
Модем	опционально, интегрирован
Влажность	10-90%
CD-ROM	опционально, внешний
Размеры, мм	ВхШхГ 250x310x50
Питание	120/240В
Рабочая температура	5-45С
Интерфейсы:	
RS-232 (внешний/внутренний)	2/2
Стандартный USB порт	2
Параллельный порт	опционально
Порт денежного ящика	1
Порт PS/2	1
Порт аудиокарты	1



## ПОС-Терминал SolidPOS 512E1

**У**дачное сочетание компактности и высокой производительности. Интуитивный touchscreen интерфейс, модульность и функциональность. Имеются интегрированные считыватель электронных карт и экран клиента.

Отсутствие клавиатуры и мышки повышает долговечность системы в целом, минимизирует пространство, отводимое под рабочее место, и «облагораживает» его, исключая наличие проводов. Конфигурация терминала варьируется в зависимости от тех требований, которые Вы предъявляете к функциональным возможностям системы.



### Технические характеристики:

Процессор	AMD LX-800 GEOGLE 500 МГц
Память	DIMM 256MB
Дисплей кассира	12.1" цветной touchscreen
Жесткий диск	40Gb и выше
Сетевая плата	Ethernet 10/100 Base
Операционные системы	DOS, Windows CE/95/98/NT/2000
Картридер	интегрирован
Дисплей клиента	интегрирован, на стойке
Модем	опционально, интегрирован
Влажность	10-90%
CD-ROM	опционально, внешний
Питание	120/240В
Рабочая температура	5-45С
Интерфейсы:	
RS-232 (внешний/внутренний)	2/2
Стандартный USB порт	2
Параллельный порт	1
Порт денежного ящика	1
Порт PS/2	1
Порт аудиокарты	1



## ПОС-Система «MePOS»

**Д**ля минимаркетов ЗАО «Резонанс» предлагает программно-аппаратный комплекс на базе «Pos-системы MePOS» (далее MePOS). MePOS представляет собой недорогую замену компьютера, по функциональным характеристикам не уступающим, а в некоторых случаях превышающим функционал стандартного POS-Терминала.

Данная ПОС-система не имеет аналогов в Украине. В состав элементной базы входит 16-ти разрядный процессор пассивного охлаждения компании Fujitsu, что позволяет решить проблему перегрева и установки операционных систем. Эргономические характеристики MePOS позволяют кассиру не уставать на рабочем месте и увеличить пропускную способность магазина в 2-3 раза.

ПОС-система MePOS позволяет в полной мере решить проблемы автоматизации магазина будь-то маленький магазин или супермаркет на 10-15 кассовых узлов.



- магнитный ридер;
- терминал безналичных платежей;
- весы;

Основные принципы работы пос-системы MePOS:

Поиск товара осуществляется из базы данных сервера, а при отсутствии связи с сервером товар выбирается из автономной базы MePOS. Поиск осуществляется по одному из признаков:

- ♦ по штрих-коду;
- ♦ по «бухгалтерскому» коду - при нажатии на клавиатуре признака поиска по бухгалтерскому коду;
- ♦ по наименованию - при вводе любого символа с клавиатуры.



Основные характеристики **MePOS**:

- ♦ Стандартная или программируемая клавиатура PS/2
- ♦ Диалоговый интерфейс кассира
- ♦ Индикаторы:
  - Два индикатора 4x20 один для кассира, один для клиента в одном корпусе с одним шнуром;
  - ♦ Два режима работы:
    - ♦ OnLine - работа осуществляется по протоколу TCP/IP из базы данных сервера. База данных формата Firebird 2.5.
    - ♦ OffLine - работа осуществляется непосредственно из базы данных MePOS
  - ♦ 22 350 наименований артикулов в режиме OffLine
  - ♦ Разнообразные аналитические отчеты, которые распечатываются на PPO
  - ♦ Подключение периферийных устройств:
    - сканер штрих-кода;
    - клавиатура;
    - фискальный принтер;
    - индикатор кассира;





Ввод кода осуществляется по умолчанию со сканера штрих кода. Если до прочтения кода со сканера на клавиатуре нажата хоть одна цифровая или символьная клавиша - сканер игнорируется до окончания ввода кода данного товара с клавиатуры и буфер сканера принудительно обнуляется.

Хранение описаний товаров во внутренней базе MePOSa организовано следующим образом: - MePOS программируется в начале рабочего дня на весь день.

MePOS обеспечивает возможность обнов-

ление данных о товаре во внутренней базе в случае изменения цены на товар и в случае изменения скидки на конкретный товар. Все режимы работы MePOSa (Online, Offline) отражаются на индикаторе кассира в виде определенных символов.

Изменение цен на товары доступно в любой момент времени. Однако, если в чеке набран товар данного наименования хотя бы один раз и в этот момент произошло изменение цены, то при повторном вводе данного товара применяется первая примененная цена.

## Структурная схема подключения периферийных устройств изображена на схеме:



# РЕШЕНИЕ ДЛЯ АПТЕК от компаний ТСофт и Резонанс

**Программный продукт TradeManager 5.0 на всеукраинском конкурсе производителей программного обеспечения SoftRegatta-2004 занял первое место в номинации «ПО для автоматизации отдельных видов деятельности - ПО для здравоохранения» с решением для обеспечения процессов реализации медикаментов потребителям, а также товарно-го, аналитического и управленческого учетов в аптеке**

**О**рганизация работы аптек любого профиля и масштаба. Быстрый поиск препарата при обслуживании покупателя.

Организация материального (складского) учета со вложенными товарными группами и складами, быстрый поиск при большом ассортименте товара, отслеживание движения товаров, перемещения между складами, переоценки отпускной цены, возможность ведения полного аналитического учета, анализ продаж по любым критериям.

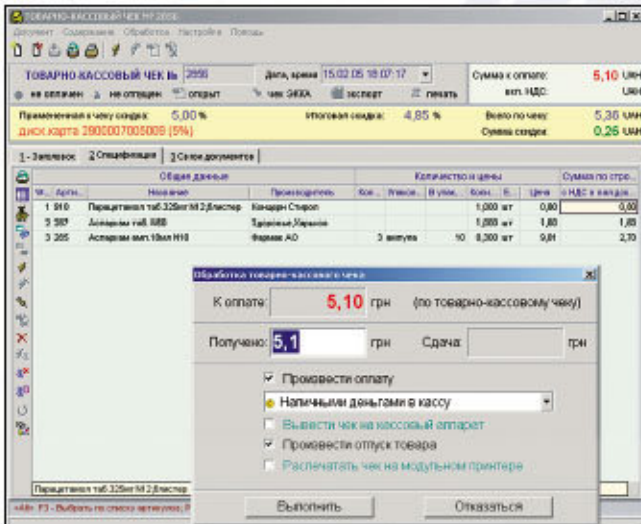
Организация учета серийных номеров препаратов, упаковок, срока годности, наличия сертификата, протокола, номера регистрации, изготовителя и поставщика, процента наценки на цену изготовителя.



Настраиваемая система скидок, применение различных методов ценообразования позволит при выписке быстро обслуживать клиентов.

Организация работы по обмену данными между любым количеством удаленных торговых и складских объектов (аптеки, склады)

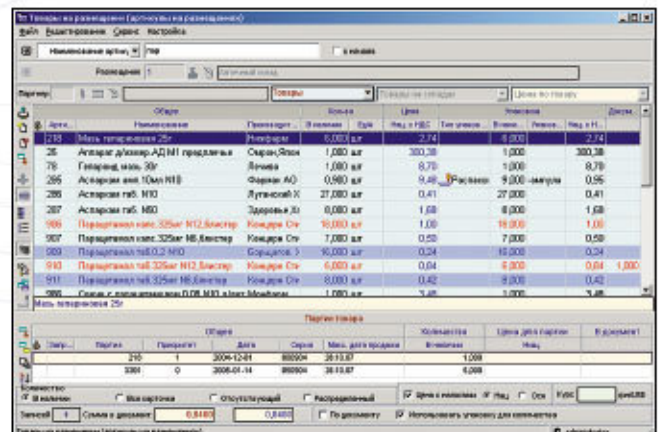
Подготовка всех первичных данных для бухгалтерской отчетности и данных по материальному учету.



Организация регистрации продаж с возможностями поиска препаратов по различным критериям.

Система прайс-листов, обработка и внесение в систему прайс-листов от поставщиков, формирование и передача собственных в аптеки и покупателям.

Подготовка и электронная рассылка заявок поставщику с анализом его прайс-листов, обработка и внесение в систему заявок от аптек, филиалов, автоматическое резервирование препаратов по заявке от клиентов или собственных филиалов.



Администрирование и организация доступа к данным.

**ООО «ТСофт»**  
Украина, 61022, г. Харьков,  
пл. Свободы 7, офис 320  
Тел./факс: +38 (057) 705-62-59, 705-62-60  
E-mail: market@tsoft.com.ua  
www.tsoft.com.ua

# Система автоматизации заведений общественного питания XPOS



**С**истема **XPOS** является удобным и качественным решением автоматизации отпусков товаров и услуг во всех сферах деятельности - от фастфуда до элитного клуба.

Даже в стандартную поставку в **XPOS** входят все необходимые модули: кассы ресторана, фастфуда, модуль администратора, дисконтная система. Поэтому система **XPOS** является самым полным решением в сфере кассового обслуживания. Другими словами, **XPOS** может использоваться в любом виде бизнеса, от сети закусочных до пятизвездочного ресторана. На основании многолетнего опыта обслуживания тысяч клиентов, после изучения десятков лучших кассовых программ, силами классных программистов создана универсальная кассовая программа **XPOS**, основанная на лучших достижениях в области обработки данных.

## РЕСТОРАН

Типовое решение состоит из нескольких системных блоков с сенсорным экраном, программного обеспечения XPOS, модуля администратора **XPOS Admin**, системы калькуляции и складского учета **КОМПАС SQL** кухонных термопринтеров, принтера счетов, компьютерной сети.



### Опции:

- ♦ Фискальный регистратор для автоматической печати чеков
- ♦ кухонный принтер для печати заказов на кухню
- ♦ система калькуляции и складского учета.

Бармен (может выполнять функции кассира для официантов) Бармен принимает заказ клиента посредством выбора заказанных блюд на сенсорном экране. Если блюдо следует готовить на принтере, автоматически печатается чек заказа на кухонном принтере. Если клиент находится не за барной стойкой, бармен открывает на стол клиента счет и по окончании обслуживания печатает счет, который подается клиенту. В счастливые часы или при предъявлении дисконтной карты автоматически формируется скидка.

Официант принимает заказ клиента посредством выбора заказанных блюд на сенсорном экране, автоматически печатается чек заказа на кухонном или барном принтере, на стол клиента автоматически открывается счет. По окончании обслуживания официант печатает



счет, который подается клиенту. В счастливые часы или при предъявлении дисконтной карты автоматически формируется скидка.

Возможности программы:

- ♦ настраиваемые порции товара
- ♦ модификаторы товара с ценой и без, обязательные и нет,
- ♦ модификаторы времени.

Кассир принимает деньги по счетам официанта, вносит оплату в систему и тем самым закрывает столы.

Авторизованный доступ или контроль ведется за отказами заказанных блюд, ошибками при вводе заказа, повторной печатью счета со скидкой или без, отчеты на принтере за смену или за период показывают реализацию отделам и товарам со скидкой и без.

Программа осуществляет контроль по официантам и кассирам, по клиентам с дисконтными картами, учитывает количество гостей или товаров из базовой группы (чашка кофе в кофейне) и среднюю сумму чека на гостя или на товар из базовой группы.

Возможно формирование дополнительных отчетов. Кроме этого программа позволяет бронировать столы, проводить изменение дизайна зала.

Система калькуляции и складского учета

- ♦ Определение учетной политики предприятия.
- ♦ Составление калькуляционных карт.
- ♦ Ведение текущих и архивных калькуляционных карт.
- ♦ Ведение накладных на приход товара.
- ♦ Формирование документов производство-продажа.
- ♦ Расчет расхода на производство за сутки.
- ♦ Проведение инвентаризации.

Разработчиком и поставщиком данного программного продукта является компания «Украинская компьютерная лаборатория», Украина, 04073, Киев, ул. Скляренко, 15 тел./факс: (044)467-56-22.

e-mail: [ucl@ucl.com.ua](mailto:ucl@ucl.com.ua),  
<http://www.ucl.com.ua>

# Система автоматизации ресторанной деятельности R-KEEPER

**Система автоматизации ресторанной деятельности R-KEEPER**  
**Разработчик ЮСизС-УКР / UCS-UKR**  
г.Киев, ул Героев Днепра, 18,  
тел./ факс: (044) 464-03-30, 464-03-33,  
464-03-34, 464-03-35

Система состоит из набора программных модулей, состав которых определяется конфигурацией конкретной системы: «Менеджер» (обязательный компонент системы), «Касса», «Бар», «Терминал официанта». Кассовые терминалы могут эксплуатироваться как интегрированно (при наличии связи между кассами), так и автономно.

## Функции системы:

1. автоматизация процесса ввода и сохранения заказа;
2. автоматическая передача изменений в меню с компьютера менеджера в зал в режиме on-line;
3. достижение максимальной скорости и простоты работы барменов и официантов при обслуживании посетителей;
4. автоматическая передача заказа на кухню и в бар по сети;
5. контроль движения товаров;
6. контроль ситуации в зале;
7. максимальная защита от злоупотреблений персонала;
8. возможно использование сканера штрих-кодов.

## Возможности бармена и кассира по работе с POS-терминалом:

Функции кассира и бармена схожи, отличие состоит в том, что бармен может работать только со своими заказами, а кассир с заказами всех официантов и барменов.

1. Регистрация/перерегистрация официантов и барменов (только для кассира).
2. Ввод и сохранение заказа (ввод блюд по «горячим клавишам» или из меню)
3. Распечатка заказа на удаленных принтерах.
4. Передача специальных сообщений на кухню или в бар (например, «готовить позже», «готовить без соли», «вегетарианское блюдо» и т.д.).
5. Дополнение ранее введенного заказа.
6. Выполнение печати гостевого счета (предварительный чек, подаваемый гостю перед окончательным расчетом).



7. Передача заказа одного официанта другому, например, если гости перешли из бара в зал (только для кассира).
8. Закрытие счетов официантов (только для кассира).
9. Выбор типа оплаты: наличные, кредитные карты или безналичный расчет.
10. Назначение скидки или наценки (при наличии соответствующих прав).

## Возможности менеджера по работе с POS-терминалом:

1. Просмотр списка заказов и чеков.
2. Удаление блюд из заказа.
3. Удаление чеков.
4. Снятие текущих и финальных отчетов по выручке (общий или с разбивкой по кассирам, официантам, станциям).
5. Снятие текущих и финальных отчетов по расходу блюд (общий или с разбивкой по категориям).
6. Снятие специальных отчетов (отчет по скидкам, баланс, почасовая выручка и т.д.).
7. Закрытие кассового дня (смены).
8. Перенос блюд с одного стола на другой.
9. Удаление пустого стола.
10. Отмена предварительного чека.
11. Печать кассового журнала.

**На сегодняшний день более 500 заведений используют систему R-KEEPER совместно с РРО «Мария».**

## Система автоматизации заведений общественного питания D2system



**Система автоматизации заведений общественного питания D2system Киев, ул. Татарская, 1а, (044) 230-82-29 (многоканальный) www.sytec.kiev.ua**

**D2system** - это комплекс программно-аппаратных средств, направленный на решение задач, связанных с управлением предприятием общественного питания самого различного формата - от небольшого кафе до многофункциональных развлекательных комплексов. Система является разработкой украинской компании SYTEC, она полностью адаптирована к украинскому законодательству и находится в постоянном процессе совершенствования. От других систем автоматизации ресторанов D2system выгодно отличается широким набором программно-аппаратных компонентов, позволяющих конструировать оптимальное решение для конкретного заведения общественного питания с точки зрения финансовых затрат и производительности:

- ♦ экономичные решения для кафе, где обычный кассовый аппарат автоматически передает результаты продаж в систему учета;
- ♦ специализированные станции быстрого обслуживания для фастфудов на базе сенсорных терминалов и фискальных регистраторов, позволяющие сократить время обслуживания клиента;
- ♦ многофункциональные стационарные и мобильные станции официантов на базе сенсорных терминалов, предоставляющие удобный инструмент сопровождения клиентских счетов;
- ♦ системы удаленного управления ресторанами и точками быстрого питания, когда не-

возможно в каждой точке установить рабочее место менеджера;

- ♦ разнообразные средства фискализации счетов, включая механизмы идентификации счета по штрих-коду, распечатанному на счете;
  - ♦ корректная фискализация счетов для заведений со сложной юридической организацией (например, в одном заведении представлены и ООО, и частный предприниматель);
  - ♦ подсистемы самообслуживания в ресторанах быстрого питания с помощью специализированных терминалов публичного пользования;
  - ♦ автоматизация торговых подразделений ресторана, сведенная в единый учет;
  - ♦ централизованное управление всеми подразделениями предприятия общественного питания с разнообразными типами производственных процессов;
  - ♦ полная автоматизация заготовительных цехов, сопровождение товародвижения электронными документами;
  - ♦ многофункциональная дисконтная система, идентификация клиентов как магнитными, так и бесконтактными карточками;
  - ♦ обслуживание клиентов по предоплате не только в рамках одного заведения, но и в сети заведений;
  - ♦ консолидация данных, зарегистрированных в каждой точке сети заведений, в единую информационную картину.
- Около 150 украинских предприятий общественного питания пользуются системой D2system, многие из них расширяют свою сеть. Компания «SYTEC» поставляет системы автоматизации общественного питания под ключ и обеспечивает оперативное сервисное обслуживание..

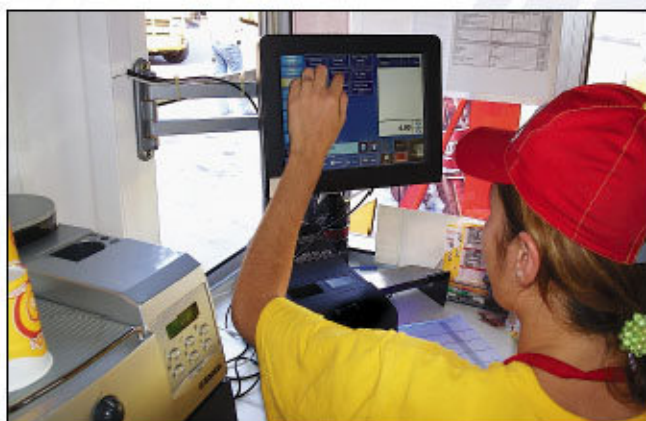


## Система автоматизации фастфудов «SOFTFOOD»

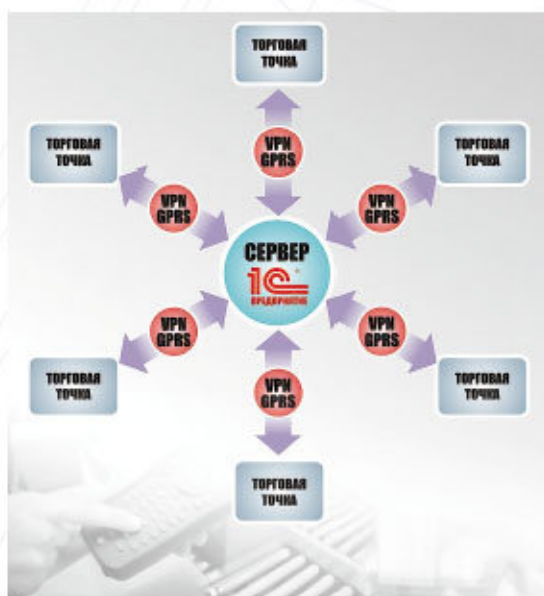
Программа «SOFTFOOD» оптимизирована для скорейшего оформления и расчета заказа и поддерживает технологию «Touch-screen». Все операции производятся кассиром непосредственно на сенсорном экране, что значительно ускоряет процесс оформления заказа по сравнению с набором на клавиатуре. Данные о продажах передаются в центральную базу с помощью технологии VPN.

### ОСНОВНЫЕ ФУНКЦИИ СИСТЕМЫ

- ♦ Обмен входными и выходными данными с информационной базой с помощью технологии VPN в течении дня;
- ♦ Простой пользовательский интерфейс с системой оконного меню и подсказками;
- ♦ Быстрое оформление заказа покупателя и распечатка чека;
- ♦ Возможность проведения инвентаризации на торговой точке;
- ♦ Контроль выхода работников торговой точки на работу;
- ♦ Оперативный заказ продуктов на торговую точку;
- ♦ Возможность ведения статистики по покупателям и проданным товарам.



## СХЕМА РАБОТЫ СЕТИ ФАСТФУДОВ



Разработчиком данной системы является компания ООО «СОФТСЕРВИС», 50051 г.Кривой Рог ул.Отчизны, 9.  
[www.softserv.com.ua](http://www.softserv.com.ua)  
 тел./ такс (564) 92-99-25, 92-99-26

# Использование РРО «Мария-301 МТМ» на предприятиях спецрозницы

**Л**омбард - это финансово-кредитное учреждение, которое уполномочено выдавать ссуды населению под залог имущества.

## Алгоритм получения ссуды:

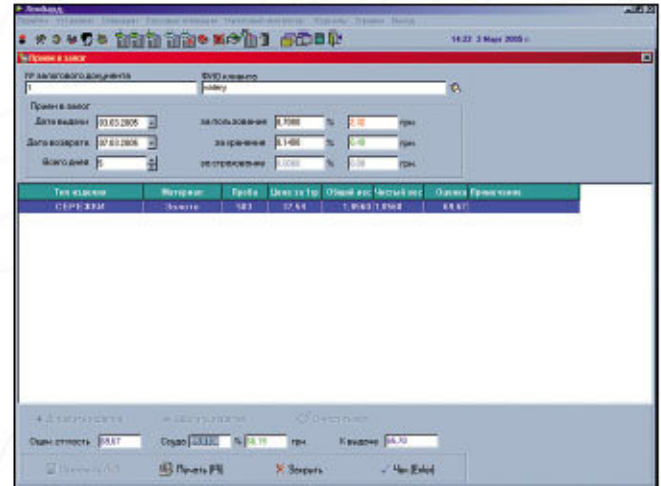
1. Установление оценочной стоимости предмета залога.
2. Определение срока пользования ссудой.
3. Определение размера ссуды, который устанавливается в процентном соотношении от оценочной стоимости, а именно:

$$\text{Сумма ссуды} = \text{Оценочная стоимость} * \text{\%-ая ставка суммы ссуды}$$

4. Расчёт страховых платежей, которые зависят от страхового тарифа и оценочной стоимости предмета залога.
5. Расчёт суммы, которую получает клиент из кассы ломбарда и определяется как разница между суммой ссуды и страховыми платежами.

**Только РРО «Мария-301 МТМ» позволяет производить данные операции в одном фискальном чеке. Регистратор «Мария-301 МТМ» ведет в фискальной памяти отдельный учет по выданным ссудам и оказанным услугам. На сегодняшний день самые крупные ломбарды Украины работают с регистраторами «Мария». Среди них «Залоговый банк Украина», ПО «Ломбард Скарбница», «Украинская касса взаимопомощи», «Киевский городской ломбард», «Одесский городской ломбард» и многие другие.**

«Терминал ЛОМБАРД» предназначен для организации автоматизированного рабочего места кассира-оператора при осуществлении расчётов с клиентами в ломбарде. Терминал представляет собой устройство ввода и визуализации информации, внутреннее программное обеспечение которого обеспечивает в полной мере учет до 9999 различных операций за рабочий день финансово-кредитного учреждения. Разнообразные



отчеты терминала позволяют провести полную аналитику операций в каждом конкретном ломбарде, при этом отчеты можно получить на кассовой ленте или на матричном принтере, который может быть подключен к терминалу по COM-интерфейсу. К «Терминалу Ломбард» возможно подключение модема (GSM-модема), это позволяет оперативно получать информацию в центральном офисе даже с самой удаленной торговой точки.

Невысокая цена, обширный функционал, эргономика позволяют использовать «Терминал Ломбард» в небольших ломбардах, где использование компьютерной системы нецелесообразно.

## D2Lombard - автоматизация учета ломбардных операций.

Программа предназначена для автоматизации учета ломбардных операций. Ведет справочник изделий, клиентов, услуг, материалов, проб и т.д. ПО ориентировано для работы с фискальным регистратором «Мария-301 МТМ». Программное обеспечение функционирует под управлением ОС Windows 9x, 2000, XP.

Данная программа позволяет регистрировать следующие операции:

- ♦ прием в залог
- ♦ выкуп залога
- ♦ перезалог
- ♦ реализация
- ♦ скупка
- ♦ услуги
- ♦ формирование посылки
- ♦ кассовые операции (внесение, изъятие, фискальный отчет и пр.)

Разработчиком данного ПО является киевская компания «SYTEC», тел. +38 044 2308229



## D2Driver - регистрация кассовых операций в ломбарде

Программа предназначена для работы в ломбардах, где учет не автоматизирован. Программа не ведет учет хранимых изделий, клиентов, материалов и т.д. и не позволяет печатать залоговые билеты и отчетные документы. ПО ориентировано для работы с фискальным регистратором «Мария-301 МТМ». Программное обеспечение функционирует под управлением ОС Windows 9x, 2000, XP.

Программа позволяет регистрировать на кассе следующие операции:

- ♦ прием изделий в залог
- ♦ выкуп залога
- ♦ скупку
- ♦ реализацию услуги
- ♦ кассовые операции (внесение, изъятие, фискальный отчет и пр.)

**Разработчиком данного ПО является киевская компания «SYTEC», тел. +38 044 2308229**



## Продажа ювелирных изделий и прием платежей за услуги мобильной связи.

Специфика данного вида деятельности заключается в том, что при расчетах с покупателями в наличной и безналичной форме товар или услуга облагается двумя налогами одновременно (по типу «НДС и пенсионный фонд от цены без НДС»). При продаже ювелирных изделий продавец обязан оплатить в бюджет НДС и пенсионный сбор, суммы которых должны быть отражены в кассовом чеке РРО. Только «Мария-301 МТМ» позволяет производить данные операции в соответствии с действующим законодательством.

Для стыковки программного обеспечения в данных видах деятельности мы предлагаем использовать универсальный драйвер OLE+COM-сервер M301ManagerPlus.

OLE+COM-сервер M301Manager позволяет подключать ЭККР «Мария-301 МТМ» к программному приложению Заказчика с минимальными затратами времени и сил.

Вся специфика протоколов ЭККР «спрятана» внутри Сервера. Интерфейс состоит из понятных и простых в использовании функций.

## Основные характеристики:

- ♦ поддерживаются все версии РРО «Мария-301 МТМ (01)»
- ♦ поддерживается подключение нескольких пользовательских программ к одному или к нескольким фискальным регистраторам (в любых комбинациях);
- ♦ поддерживается подключение к удаленному ЭККР посредством DCOM;
- ♦ поддерживается возврат данных из ЭККР в формате XML;
- ♦ прилагаются примеры исходных текстов программ для подключения M301ManagerPlus к приложениям, созданным на 1С (язык 1С через OLE-интерфейс), Microsoft OfficeR (язык VBA через OLE-интерфейс), Microsoft VisualR C++ (язык C++ через COM-интерфейс);
- ♦ не требует специальных навыков при установке на компьютер.

**На сегодняшний день более 600 РРО «Мария» работают с данным драйвером. Среди них наиболее известные торговые марки «Пан Скворода», «Корона», «Союз-Виктан», «Издательство Фолио», «Новая линия», «Санком», «Киевский ювелирный завод» и многие другие.**



## Использование РРО «Мария-301 МТМ» на автостанциях.

Существуют области товарно-денежного учета, которые предъявляют особые требования к используемым средствам. Среди этих требований: гибкость в выборе программного обеспечения и аппаратуры, возможность развития системы в нескольких направлениях, возможность быстро вносить изменения в систему и многое другое.

Кроме того, существуют неординарные ситуации, когда невозможно найти готовое решение среди систем, предлагаемых на рынке. Для решения этих задач мы предлагаем аппаратно-технический комплекс «Автовокзал». В

случае отсутствия компьютерной системы наряду с ЭККР «Мария-301 МТМ» мы предлагаем использовать билетный терминал «Автовокзал».

Терминал «Автовокзал» предназначен для управления электронным контрольно-кассовым регистратором «Мария-301 МТМ» и ведения автоматического учета реализации услуг по перевозке пассажиров автомобильным транспортом.

### Эксплуатационные и технические характеристики терминала «Автовокзал»

Количество станций	500
Расписание, строк	200
Количество мест в рейсе	156
Количество станций в рейсе	40
Открытых ведомостей	1512
Маршрутных таблиц	1092
Льготных категорий	14
Количество перевозчиков	100
Количество страховщиков	100
Количество схем удержаний	8
Расписание рейсов	90
Количество программируемых услуг, предоставляемых пассажирам	20
Количество налогов	8
Напряжение питания:	
- от сети переменного тока, В	176....240
- от источника бесперебойного питания, В	12,0
Количество разрядов в цене артикула	24
Номер рейса, символов	4

На сегодняшний день 23 из 24 областных автобусных объединений Украины и Республики Крым используют продукцию ЗАО «Резонанс», среди них наиболее крупные - АК «Крымавтотранс» (149 рабочих мест), Днепропетровское ОПАС (60), Харьковское ОПАС (96), Киевское ОПАС (97), Волынское ОПАС (54), Хмельницкое ОПАС (22), Донецкое (24), Сумыавтотранс (58).



## GSM/GPRS/EDGE модем «MtM com»

**3**АО «Резонанс» представляет Вашему вниманию уникальную универсальную разработку в области передачи данных по GSM-каналам - модем «MtM com». Модем представляет собой устройство, которое может работать как простой модем, использующий Режим AT - команд, и как «умное» устройство, позволяющее работать через интерфейс JAVA-приложения

### Общая схема работы.

Модем работает со всеми операторами мобильной связи Украины и может быть настроен на работу как в режиме AT-команд (Dial-Up) так и в режиме работы Java-приложений (COM3).

Работа модема в режиме AT-команд.

В этом режиме подключение к удаленному кассовому аппарату происходит посредством дозвона, помощью прикладной программы Ekka v1.3. В этом случае необходимо наличие ответного модема, подключенного к удаленному кассовому аппарату. Помимо дозвона данная программа выполняет загрузку/выгрузку информационных объектов, а также их расшифровку для дальнейшей их обработки.

Режим работы Java-приложений (COM3).

Модем подключенный к ЭККА в момент включения питания производит подключение к FTP-серверу, и загружает конфигурационный файл, в который включает в себя наборы информационных объектов для выгрузки в конце смены, для выгрузки в течении смены, для загрузки в ЭККА, и некоторые параметры, таймаут, предельный объем выгрузки журналов, и т.д. В течении работы, модем периодически (опционально для каждого случая) выполняет обновление конфигурации на случай ее изменения (переконфигурации). Модем опрашивает состояние ЭККА. Обнаружив событие, выполняет соответствующее действие. Существуют такие типы событий:

- ♦ изменение номера текущей смены;
- ♦ суммарный прирост журналов;
- ♦ истечения таймаута;
- ♦ наличие на сервере объектов, ожидающих загрузки в ЭККА.

Обнаружив изменение номера текущей смены, модем выгружает все объекты предыдущей смены на FTP-сервер. Обнаружив изменение размера журналов, модем (посредством встроенной программы) анализирует



суммарный размер всех журналов, затем делает выгрузку на FTP-сервер.

При истечении таймаута модем автоматически выгружает все объекты текущей смены на FTP-сервер. Обнаружив на FTP-сервере объекты для загрузки в специально отведенном для этого каталоге, модем загружает данные объекты в кассовый аппарат.

Загрузка данных в кассу через модем с использованием FTP.

Модем периодически опрашивает сервер, проверяя содержимое папки «out». В ней должны находиться файлы определенного формата, «файлы задания». В случае, если папка не пуста, модем начинает загружать файлы в ЭККА. Признаком успешной загрузки файла - удаление его из папки «out».

Режимы работы:

- ♦ M2M системный режим (M2M System Mode);
- ♦ Режим AT - команд (AT Command Mode).



## Характеристики:

- ♦ Двухполосный прием в сетях EGSM900/GSM1800 МГц;
  - ♦ EDGE(GPRS) 2 класса мульти-слот (multi-slot class 2), моб. станция класса Б, 2+1 (mobile station class B, 2+1);
  - ♦ GPRS мульти-слот класс б, моб. станция класса Б, 3+1/2+2;
  - ♦ HSCSD мульти-слот класс б, 3+1/2+2.
  - ♦ CSD до 14.4 кбит/с;
  - ♦ SMS, текст и данные;
  - ♦ Беспроводная настройка в M2M системном режиме;
  - ♦ Подробная передача сообщений для легкой установки/настройки в режиме M2M;
  - ♦ Встроенная среда Java™ IMP1.0;
  - ♦ Удаленная загрузка имлетов (IMlets);
  - ♦ Встроенный стек TCP/IP;
  - ♦ Удаленный программный модуль обновления;
  - ♦ Сервисы местоположения (NMEA-0183 поддержка для внешней GPS интеграции);
  - ♦ Удаленный контроль ввода/вывода;
  - ♦ Цифровое и аналоговое аудио GSM шифрование;
  - ♦ Защитные GSM-коды;
  - ♦ Авто PIN;
  - ♦ Идентификация платформ Nokia 12 M2M;
  - ♦ SIM прикладной набор инструментов;
  - ♦ Размеры 155x115x40 мм;
  - ♦ Вес 350 г;
  - ♦ Рекомендуемая температура эксплуатации -250 С... +500 С;
  - ♦ Температура хранения -400 С... +700 С;
  - ♦ Относительная влажность воздуха 5..95%;
  - ♦ Потребляемая мощность 2 Ватта при работе в сетях стандарта GSM900 МГц, 1 Ватт в сетях стандарта GSM1800 МГц;
  - ♦ Номинальное напряжение питания 12 V (Мин. 6 В, Макс. 14 В);
  - ♦ Потребляемый ток: в режиме ожидания 50 мА, номинальный рабочий 600 мА, пиковый 2 А.
- Разъемы:
- ♦ Интерфейс SIM-карты (1,8 В / 3,0 В);
  - ♦ COM1 - RS232 интерфейс AT команд;
  - ♦ COM3 - RS232 интерфейс Java™ приложения.
- SW интерфейсы:
- ♦ AT - команды;
  - ♦ Java APIs: беспроводная передача сообщений (Wireless messaging), ORB, Serial, I/O, HTTP, Socket, RMS.

**По вопросам приобретения обращайтесь:**

**ЗАО «Резонанс», Украина, 50086, г. Кривой Рог,**

**пр. Гагарина, 57, тел. +38 056 440 64 10**

---

ЗАО «Резонанс»,

Украина, 50086, г. Кривой Рог, пр. Гагарина, 57

Тел.: +38 (056) 4406410, 4406411, 4406420

E-mail: [sales@ekka.com.ua](mailto:sales@ekka.com.ua)

[www.ekka.com.ua](http://www.ekka.com.ua)

## ПОС-Терминал PPC-512

**У**дачное сочетание компактности и высокой производительности. Интуитивный touchscreen интерфейс, модульность и функциональность. Имеются интегрированные считыватель электронных карт и экран клиента.

Отсутствие клавиатуры и мышки повышает долговечность системы в целом, минимизирует пространство, отводимое под рабочее место, и «облагораживает» его, исключая наличие проводов. Конфигурация терминала варьируется в зависимости от тех требований, которые Вы предъявляете к функциональным возможностям системы.



### Технические характеристики:

Процессор	AMD LX-800 GEODGE 500 МГц
Память	DIMM 256MB
Дисплей кассира	12.1" цветной touchscreen
Жесткий диск	40Gb и выше
Сетевая плата	Ethernet 10/100 Base
Операционные системы	DOS, Windows CE/95/98/NT/2000
Картридер	опционально интегрирован
Дисплей клиента	опционально
Модем	опционально, интегрирован
Влажность	10-90%
CD-ROM	опционально, внешний
Размеры, мм	ВхШхГ 250x310x50
Питание	120/240В
Рабочая температура	5-45С
Интерфейсы:	
RS-232 (внешний/внутренний)	2/2
Стандартный USB порт	2
Параллельный порт	опционально
Порт денежного ящика	1
Порт PS/2	1
Порт аудиокарты	1

#### Розничная цена:

**PPC-512 (LCD, 40Gb, картридер) - 6354,00 грн**

**PPC-512 (Touch, 40Gb, картридер) - 6873,00 грн**

**PPC-512 (LCD, 40Gb)- 6132,00 грн**

**PPC-512 (LCD, Flash 1Gb) - 6294,00 грн**

**PPC-512 (Touch, 40Gb) - 6507,00 грн**

**PPC-512 (Touch, Flash 1Gb)- 6687,00 грн**



## ПОС-Терминал SolidPOS 512EI

**У**дачное сочетание компактности и высокой производительности. Интуитивный touchscreen интерфейс, модульность и функциональность. Имеются интегрированные считыватель электронных карт и экран клиента.

Отсутствие клавиатуры и мышки повышает долговечность системы в целом, минимизирует пространство, отводимое под рабочее место, и «облагораживает» его, исключая наличие проводов. Конфигурация терминала варьируется в зависимости от тех требований, которые Вы предъявляете к функциональным возможностям системы.



### Технические характеристики:

Процессор	AMD LX-800 GEOGLE 500 МГц
Память	DIMM 256MB
Дисплей кассира	12.1" цветной touchscreen
Жесткий диск	40Gb и выше
Сетевая плата	Ethernet 10/100 Base
Операционные системы	DOS, Windows CE/95/98/NT/2000
Картридер	интегрирован
Дисплей клиента	интегрирован, на стойке
Модем	опционально, интегрирован
Влажность	10-90%
CD-ROM	опционально, внешний
Питание	120/240В
Рабочая температура	5-45С
Интерфейсы:	
RS-232 (внешний/внутренний)	2/2
Стандартный USB порт	2
Параллельный порт	1
Порт денежного ящика	1
Порт PS/2	1
Порт аудиокарты	1

**Розничная цена:**

**SPOS-512EI (TOUCH, 40Gb, картридер) - 8100,00 грн**



## ПОС-Терминал SolidPOS 512II

**У**дачное сочетание компактности и высокой производительности. Интуитивный touchscreen интерфейс, модульность и функциональность. Имеются интегрированные считыватель электронных карт и экран клиента.

Отсутствие клавиатуры и мышки повышает долговечность системы в целом, минимизирует пространство, отводимое под рабочее место, и «облагораживает» его, исключая наличие проводов. Конфигурация терминала варьируется в зависимости от тех требований, которые Вы предъявляете к функциональным возможностям системы.



### Технические характеристики:

Процессор	AMD LX-800 GEOGLE 500 МГц
Память	DIMM 256MB
Дисплей кассира	12.1" цветной touchscreen
Жесткий диск	40Gb и выше
Сетевая плата	Ethernet 10/100 Base
Операционные системы	DOS, Windows CE/95/98/NT/2000
Картридер	интегрирован
Дисплей клиента	интегрирован
Модем	опционально, интегрирован
Влажность	10-90%
CD-ROM	опционально, внешний
Питание	120/240В
Рабочая температура	5-45С
Интерфейсы:	
RS-232 (внешний/внутренний)	2/2
Стандартный USB порт	2
Параллельный порт	1
Порт денежного ящика	1
Порт PS/2	1
Порт аудиокарты	1

**Розничная цена: 7 509,00 грн с НДС**



## ПОС-Терминал SolidPOS 608

**У**дачное сочетание компактности и высокой производительности. Интуитивный touchscreen интерфейс, модульность и функциональность. Имеются интегрированные считыватель электронных карт и экран клиента.

Отсутствие клавиатуры и мышки повышает долговечность системы в целом, минимизирует пространство, отводимое под рабочее место, и «облагораживает» его, исключая наличие проводов. Конфигурация терминала варьируется в зависимости от тех требований, которые Вы предъявляете к функциональным возможностям системы.



### Технические характеристики:

Процессор	Intel PIII Celeron 400 МГц
Память	DIMM 128MB
Дисплей кассира	8.00" цветной touchscreen
Жесткий диск	Flash 1.0Gb или винчестер 40.0Gb
Сетевая плата	Ethernet 10/100 Base
Операционные системы	DOS, Windows CE/95/98/NT/2000
Картридер	интегрирован
Дисплей клиента	интегрирован
Модем	опционально, интегрирован
Влажность	10-90%
Клавиатура	встроенная, программируемая 32 кнопки
Размеры, мм	ВхШхГ 290x230x300
Питание	120/240В
Рабочая температура	5-45С
Интерфейсы:	
RS-232 (внешний/внутренний)	2/2
Стандартный USB порт	4
Параллельный порт	1
Порт денежного ящика	1
Порт PS/2	1
Порт аудиокарты	1

**Розничная цена 7371,00 грн, в т.ч.НДС**





## ПОС-Терминал SolidPOS 612II

**У**дачное сочетание компактности и высокой производительности. Интуитивный touchscreen интерфейс, модульность и функциональность. Имеются интегрированные считыватель электронных карт и экран клиента.

Отсутствие клавиатуры и мышки повышает долговечность системы в целом, минимизирует пространство, отводимое под рабочее место, и «облагораживает» его, исключая наличие проводов. Конфигурация терминала варьируется в зависимости от тех требований, которые Вы предъявляете к функциональным возможностям системы.



### Технические характеристики:

Процессор	Intel PIII 400 МГц
Память	DIMM 128MB
Дисплей кассира	12.1" цветной touchscreen
Жесткий диск	40Gb и выше
Сетевая плата	Ethernet 10/100 Base
Операционные системы	DOS, Windows CE/95/98/NT/2000
Картридер	интегрирован
Дисплей клиента	интегрирован
Модем	опционально, интегрирован
Влажность	10-90%
CD-ROM	опционально, внешний
Питание	120/240В
Рабочая температура	5-45С
Интерфейсы:	
RS-232 (внешний/внутренний)	2/2
Стандартный USB порт	2
Параллельный порт	1
Порт денежного ящика	1
Порт PS/2	1
Порт аудиокарты	1

